

ERFGOED, ERFBETER, ERFBEST

Cultuurhistorische waarden: inventariseren, vastleggen en ontwerpen
Februari 2012

Cultureel Erfgoed | Wat is er aan de hand

De bescherming van het cultureel erfgoed koppelen aan ruimtelijke opgaven en ontwikkelingen staat centraal in het rijksbeleid.

In de MoMo (Modernisering Monumentenzorg) verschuift het accent van *objectgerichte bescherming* naar *gebiedsgerichte zorg*.

Per 1 januari 2012 is het Besluit ruimtelijke ordening aangepast. Cultureel erfgoed gaat een belangrijker rol spelen in de ruimtelijke ordening.

- Cultuurhistorische belangen meegewegen in de ruimtelijke ordening
- Krachtiger en eenvoudiger regelgeving
- Bevorderen van herbestemming

Visie Erfgoed en Ruimte

- Het cultureel erfgoed benoemen en inzichtelijk maken
- Het cultureel erfgoed volwaardig meewegen bij ruimtelijke plannen

Onze Conclusie

De erfgoedwaarde krijgt meer zwaarte in de ruimtelijke ordening. Deze heeft altijd een centrale rol gehad in onze visies, analyses, ontwerpen en (bestemmings)plannen.

De verscherpte aandacht voor erfgoed zit ons als gegoten.

MoMo

▼Landgoed Duin en Bosch, oorspronkelijke situatie



▼Landgoed Duin en Bosch, verbeelding visie tot herstel



impressie metamorfose ▼



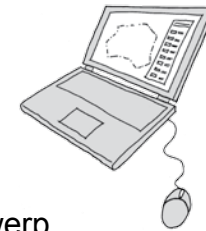
A | INVENTARISEREN

Erfgoedwaarden in beeld brengen.



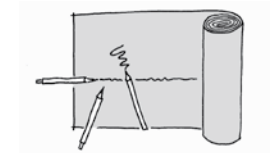
B | VASTLEGGEN

Erfgoedwaarden vastleggen in beleidsstukken.

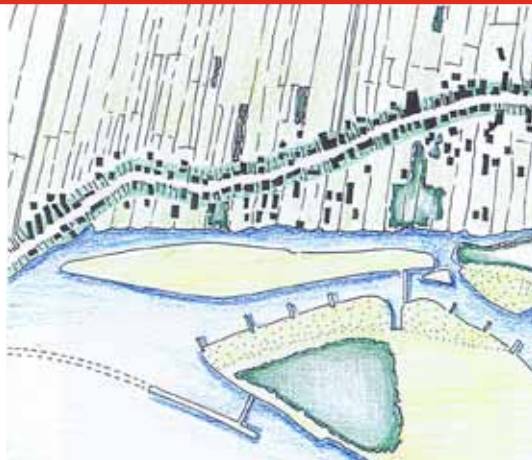


C | ONTWERPEN

Erfgoedwaarden vertalen en verankeren in het ontwerp.



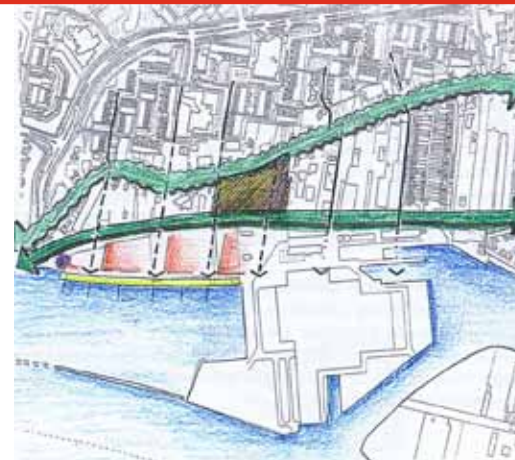
▼Analyse historische structuur westzijde van Sliedrecht



▼Analyse verstedelijking



▼Visie



“Ontdekte” historische structuur: het stoepje ▼



Inhoud

De inventarisatie van Erfgoedwaarden kan zich toespitsen op een gemeente, een regio, of een specifiek gebied (bijvoorbeeld een dorpskern of een landschappelijke eenheid).

De inventarisatie vindt plaats op de volgende vlakken:

- Archeologie
- Historische bouwkunst
- Historische geografie

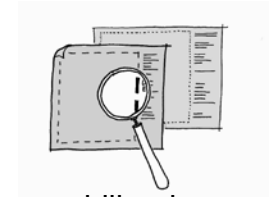
Daarbij kunnen twee categorieën worden onderscheiden:

- *Waardevaste elementen*
(cultureel erfgoed met beschermd status)
- *Waardevolle elementen*
(bijzondere of kansrijke cultureel erfgoedwaarden)

Aanpak

Wij verzamelen informatie door raadpleging van verschillende bronnen:

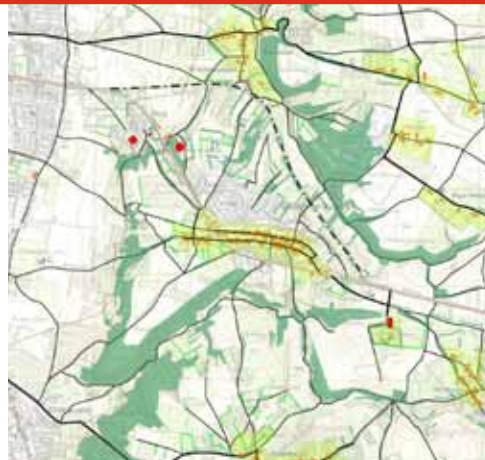
- Beleidsdocumenten
(Monumentenlijst, provinciale structuurvisie/verordening, Belvédère, KennisInfrastructuur Cultuurhistorie, welstandsnota, archeologiebeleid)
- Afstemming met instanties en organisaties
(De 12 Landschappen, historische verenigingen, Rijksdienst voor het Cultureel Erfgoed)
- Historische kaarten, onderzoeken en vakliteratuur



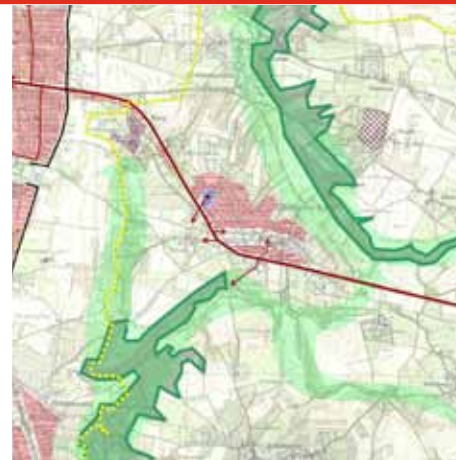
▼ Westzijde Margraten: Oorspronkelijke structuur



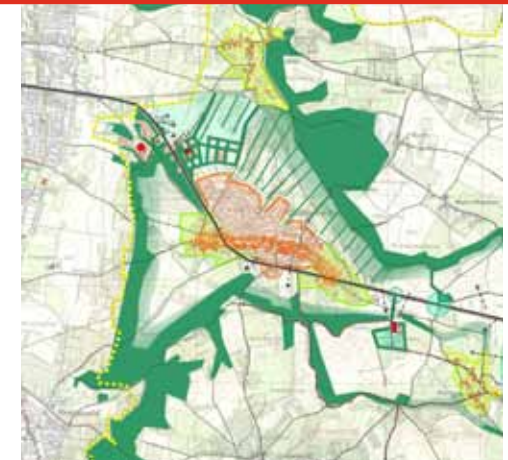
▼ Zachte structuur



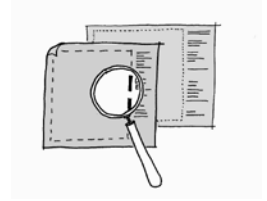
▼ Harde structuur



▼ Structuurvisie



A: INVENTARISEREN | Inventarisatie op maat



Locatiegerichte inventarisatie op maat

Een gericht onderzoek naar een specifieke locatie waar ontwikkelingen gaande zijn of worden verwacht.

De inhoud en aanpak is gelijk aan die van de algemene Inventarisatie Erfgoedwaarde.

De eindrapportage kan vervolgens als basis dienen voor:

- Bepalen beleidsuitgangspunten (zie B)
- Planvorming (zie C)

▼ Locatie Karakter te Ede: bosontginning ca. 1870 ▼ Herinrichting ca. 1930



▼ "Inpassing" nieuwbouw eind 20e eeuw



▼ Historische gelaagdheid



B: VASTLEGGEN | **Structuurvisie**



Structuurvisie

De gemeentelijke structuurvisie is de aangewezen plek waarin de ambitie ten aanzien van het cultureel erfgoed kan worden vastgelegd.

Mogelijke vormen:

- *Structuurvisie voor de gehele gemeente*
(een integraal kader waarin de erfgoedwaarden worden meegenomen en meegewogen)
- *Structuurvisie voor specifieke waardevolle gebieden*
(bijvoorbeeld hooggewaardeerde landschappen, kernen, landgoederen, zorgterreinen, etc.)
- *Cultuurhistorische structuurvisie*
(specifiek voor het borgen van de erfgoedwaarden)

Onze aanpak:

- Een integrale benadering
- Voortborduren op ontstaans- en ontwikkelingsgeschiedenis (waardoor cultuurhistorie een vanzelfsprekende plek krijgt)
- Behoud door ontwikkeling
- Zoeken naar win-win situaties

▼Landschapsstructuur Bolsward e.o. (bron: FAMKE)



▼Archeologische waarde (bron: FAMKE)



Structuurvisie Bolsward ▼



B: VASTLEGGEN | Bestemmingsplan



Bestemmingsplan

Het bestemmingsplan is een belangrijk instrument om cultuurhistorische waarden in een gebied te beschermen.

Vertaling:

- Verplichte verantwoording hoe met de aanwezige cultuurhistorische waarden is rekening gehouden, op gebied van:
 - archeologie
 - historische (stede)bouwkunde
 - historische geografie

Waar: In de toelichting

- Optionele vastlegging van waardevolle objecten en structuren

Waar: in regels en op de verbeelding

Onze aanpak:

- Bestemmingsplannen vanuit betrokkenheid, inzicht en visie op de situatie
- Benutten cultuurhistorische basiskennis voor een optimale planologische vertaling

▼ Reigersborg, basisstructuur omgeving



▼ Inpassing nieuw woongebied



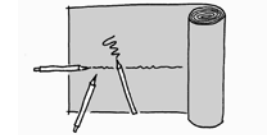
▼ Stedenbouwkundig plan Reigersborg (niet openbaar)



▼ Verbeelding bestemmingsplan Reigersborg ▼



C: ONTWERPEN | Stedenbouw en landschap



Ontwerp

In het landschapsarchitectonisch en stedenbouwkundig ontwerp kunnen de cultuurhistorische waarden verankerd en versterkt worden. Deze krijgen opnieuw betekenis.

Mogelijke vormen:

- Stedenbouwkundige plannen binnen het stedelijk gebied
- Landschappelijke visies voor buitengebieden
- Ontwerpen voor de buitenruimte (groene of stedelijke)
- Plannen en visies voor gemengde gebieden (zorgterreinen, landgoederen, etc.)

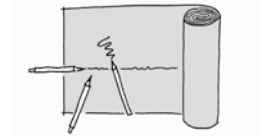
▼ Landgoed Veldwijk, bestaande situatie



Landgoed Veldwijk, nieuwe aanleg in harmonie met de bestaande kwaliteiten ▼



C: ONTWERPEN | Stedenbouw en Landschap



Onze aanpak:

- Ontwerp opbouwen uit de historische analyse
- Voortborduren op ontstaans- en ontwikkelingsgeschiedenis (waardoor cultuurhistorie een vanzelfsprekende plek krijgt)
- Borgen bestaande waarden
- Verbinden bestaande waarden met nieuwe ontwikkeling tot harmonieus geheel
- Behoud door ontwikkeling
- Een open vizier (op zoek naar kansen, kwaliteit, identiteit)

▼ Historische kaart landgoed Veldwijk



Inpassing nieuwbouw in lijn met en als versterking van landgoed Veldwijk ▼



VOLLMER & PARTNERS

stedebouw en landschap



bezoekadres

Goeman Borgesiuslaan 77
3515 ET Utrecht

postadres

Postbus 9769
3506 GT Utrecht

telefoon

030 666 4302

e-mail

info@vp.nl

website

www.vp.nl